

La gestion transversale des équipes
(Comment briser les silos de façon durable et saine)

Geneviève Desautels MBA, CRHA, MCC
Fondatrice, Amplio Stratégies et illuxi

Geneviève Desautels, MBA, CRHA, MCC

Présidente des conseils d'administration de Amplio
Stratégies & illuxi

De salariée (16 ans) à travailleuse autonome (6 ans) à chef
d'entreprise (4 ans)

Experte en développement du leadership authentique et
stratégie organisationnelle

Conférencière, auteure et blogueuse lesaffaires.com
Revue Gestion HEC-Montréal, FacteurH

Chargée d'enseignement à HEC-Montréal (gestion de
projet, ressources humaines, management)

Experte internationale APM



Nos objectifs



Développer ses compétences de leader d'influence;



Comprendre l'importance de créer la relation pour influencer ses employés, collègues, clients et patrons au quotidien;



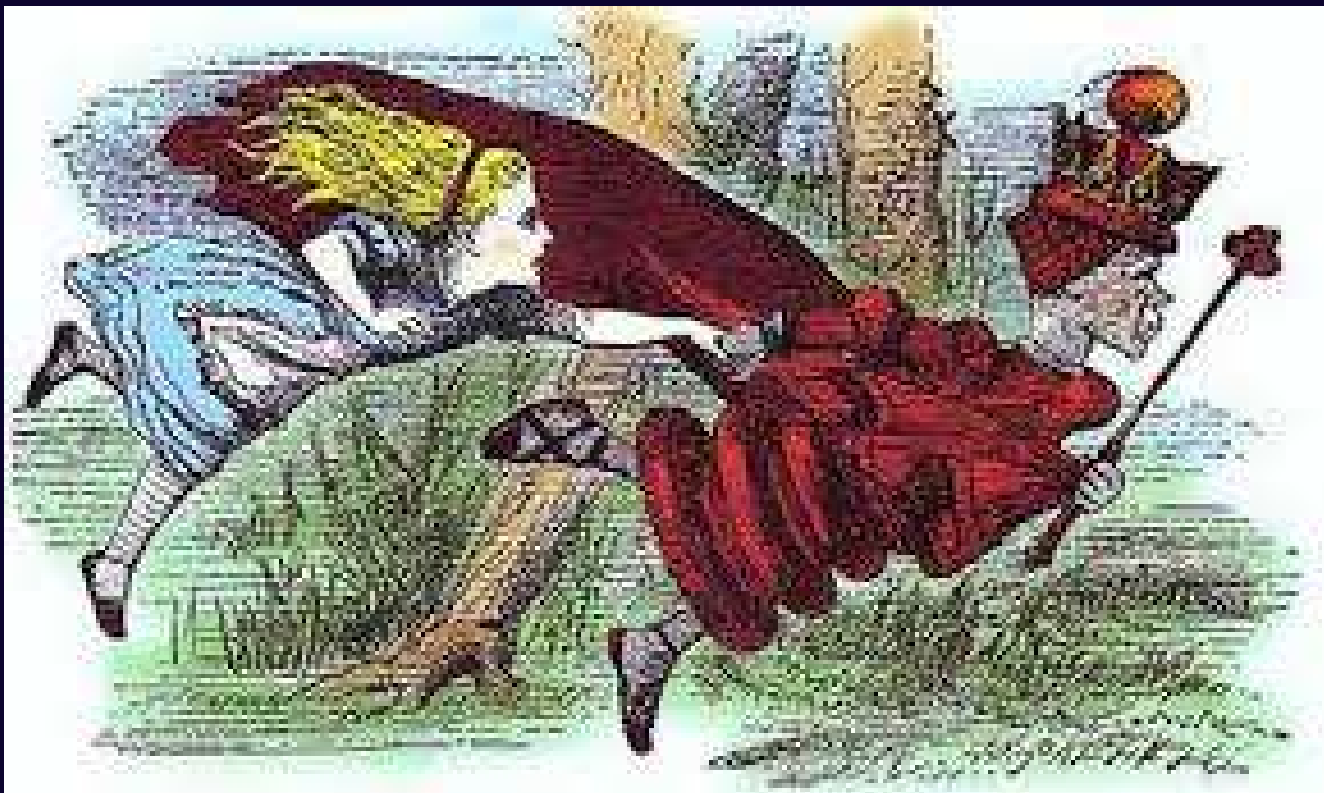
Explorer comment réorganiser les rituels de gestion et la gestion quotidienne;



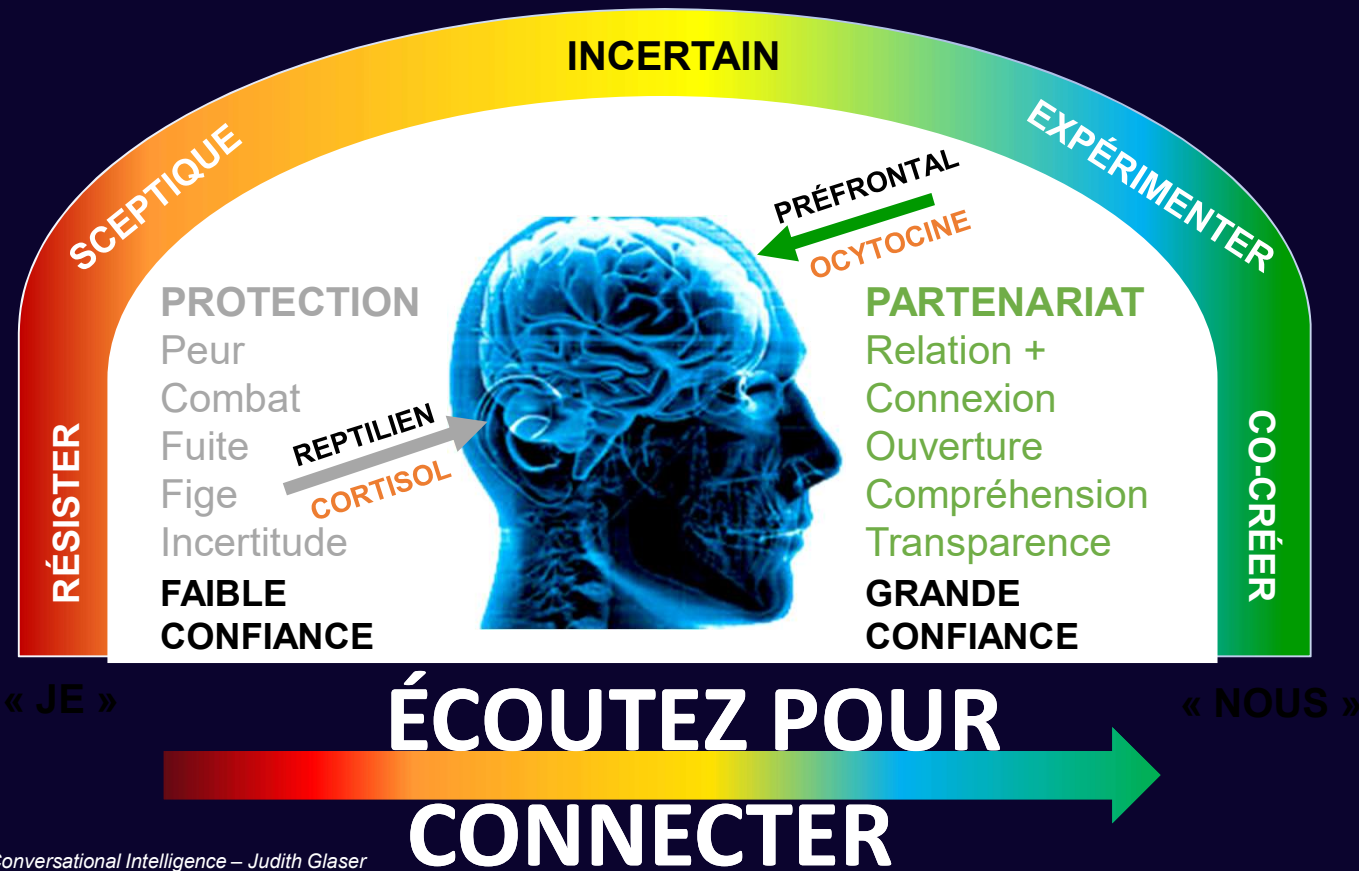
Mettre en place les facteurs de succès pour permettre aux collaborateurs de passer de la conscience à l'action que ce soit à distance ou en présentiel.



Notre contexte : V.U.C.A



Prendre le temps pour sauver du temps

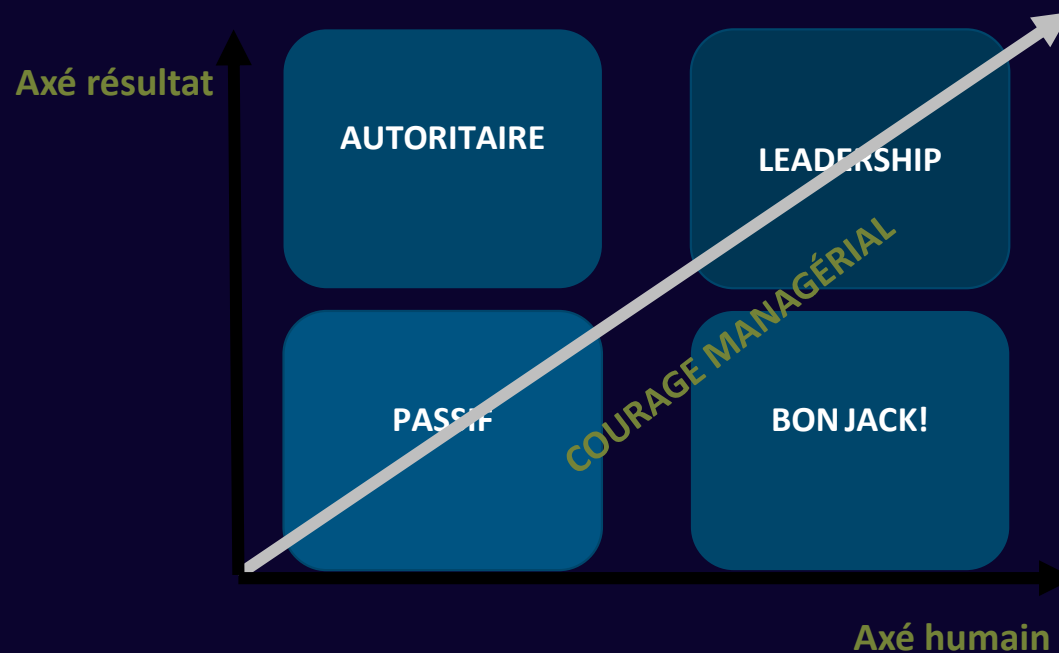


Source : *Conversational Intelligence* – Judith Glaser

Qu'est-ce que ça prend pour oser changer nos paradigmes?



Le professionnel/leader expert et le professionnel/leader coach



Les dimensions de l'intelligence émotionnelle

**Nous voyons le monde non pas comme il est,
mais comme nous sommes.”**

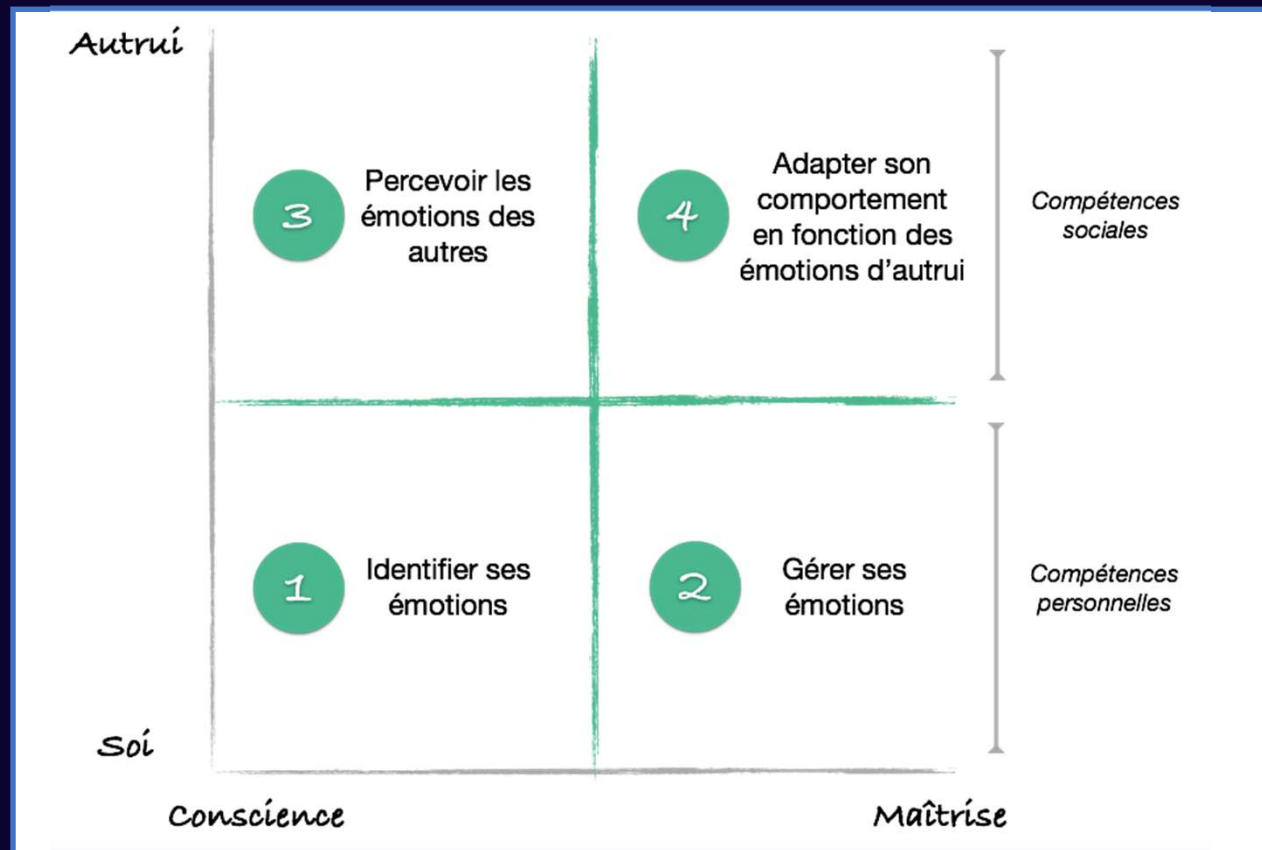
Stephen Covey



Pourquoi l'intelligence émotionnelle est importante?



Les dimensions de l'intelligence émotionnelle



La fenêtre de Johari

	Connu de soi	Inconnu de soi
Connu des autres	Ouverte	Angle mort
Inconnu des autres	Jardin secret	?

S'adapter à l'organisation du travail renouvelée

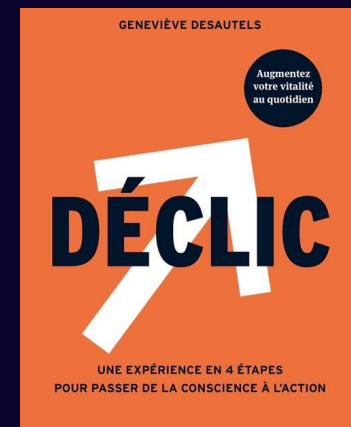
- Surmonter la saturation des changements
- Organiser le milieu de travail renouvelé
- Apprendre à travailler avec l'incertitude et l'ambiguïté
- Gérer la performance et le développement avec équité à distance, en présentiel et en mode hybride
- Diversité et inclusion, au-delà des politiques et de l'organisation du travail
- Attirer, mobiliser et fidéliser des individus et des équipes en présentiel et en mode hybride
- Les ponts relationnels comme moteurs d'influence en présentiel et en mode hybride
- Multiplication des canaux de communications avec les différents modes d'organisation du travail
- Prioriser quand tout est urgent et important
- Prendre soin de soi pour prendre soin des autres

Les 7 clés pour augmenter votre capacité d'influence

1. Écouter pour comprendre (et non pour répondre).
2. Poser davantage de questions (au lieu de multiplier les affirmations).
3. Laisser la place aux silences dans les échanges (pour laisser émerger les idées et les vrais enjeux).
4. Faire preuve d'empathie.
5. Être présent de corps et d'esprit à la conversation.
6. Tenter d'identifier le réel problème (au lieu de tenter de trouver rapidement une solution au problème énoncé).
7. Développer une réelle confiance en soi pour être en mesure de faire preuve d'humilité; et accepter que, parfois, nos idées et solutions ne soient pas retenues.

De la conscience à l'action

1. Observer l'éveil de sa conscience
2. Nommer son intention
3. Enclencher le mouvement
4. Être et agir dans l'action



Pour être en contact avec Geneviève Desautels sur Internet et sur les réseaux sociaux

Courrier électronique

gdesautels@ampliostrategies.com

Site Internet

<http://www.ampliostrategies.com>

<http://illuxi.com>

Blogue lesaffaires.com : Il y a toujours une solution

<http://www.lesaffaires.com/blogues/genevieve-desautels>

LinkedIn

<http://ca.linkedin.com/in/genevievedesautels>

Twitter

http://twitter.com/gen_desautels

Facebook

<http://www.facebook.com/universgendesautels>

Instagram

gendeautels (<https://instagram.com/gendesautels>)



MERCI !

Présenté par Geneviève Desautels

www.ampliostrategies.com

[1-866-983-6837](tel:1-866-983-6837)