



LUMAS

en collaboration avec **GP QUEBEC**
présente ...

Lean HR - votre Savoir Durable™

Mobiliser vos talents avec une
gestion du capital humain mesurable.

« **Tout le monde est un génie**, mais si tu juges un poisson sur sa capacité à grimper aux arbres, il croira tout sa vie qu'il est stupide »

— **Albert Einstein**



Leadership durable™



Notre raison d'être :

ADNrh™ : Nous croyons que chaque personne a des talents uniques et le droit d'être pleinement engagée et passionnée par le travail qu'elle accomplit. Nous cherchons également à bouleverser la manière dont les emplois, les équipes et les projets sont organisés pour une performance optimale et l'innovation, et ce à l'intérieur d'un développement durable.

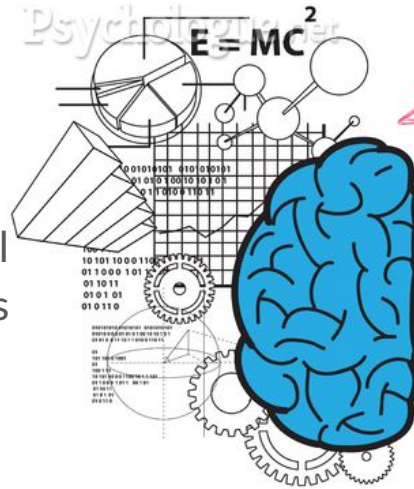
Nous accomplissons cela en « brisant la boîte » sur la pensée dominante du leadership de la façon dont les rôles, les équipes, et les projets devraient être conçus, déployés et mobilisés. Notre but est de vous accompagner dans votre processus décisionnel et dans l'impératif de vouloir faire avancer les choses en alignant vos talents naturels ainsi que les manières d'aborder les problématiques.

Notre algorithme exclusif Expert 5A®, nos connaissances, et nos outils ADNrh™ vous sont désormais disponibles afin que, vous aussi, puissiez harmoniser l'intelligence collective de votre organisation pour des performances supérieures et durables.

Leadership durable™

Mobiliser vos talents ADNiques (naturels) pour créer un avantage concurrentiel distinctif.

- **Savoir faire**
 - Expérience
 - Compétences
- **Savoir être**
 - Comportemental
 - Styles et pulsions
- **Savoir durable™**
 - Agilité dans l'apprentissage



Leadership durable™

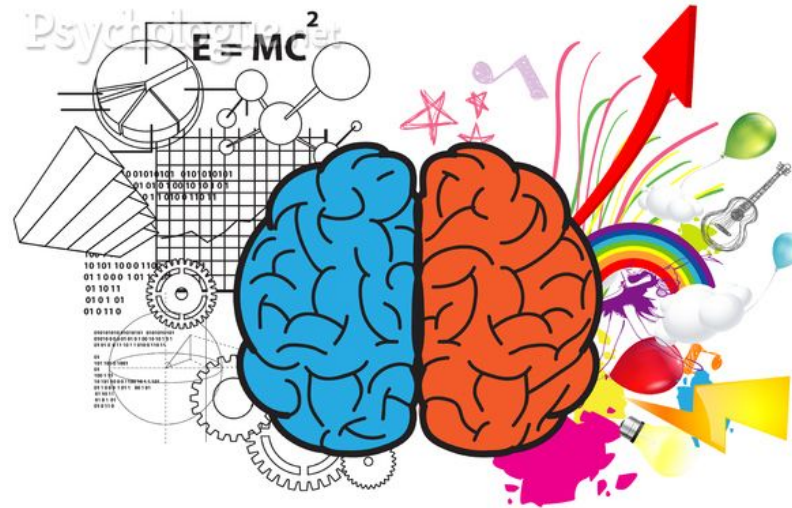
Mobiliser vos talents ADNiques (naturels) pour créer un avantage concurrentiel distinctif.



- **Savoir faire**
 - Le plaisir de faire
 - Talents naturels
- **Savoir être**
 - Int. émotionnelle
 - Int. culturelle
- **Savoir durable™**
 - Gestion des talents Expert 5A®

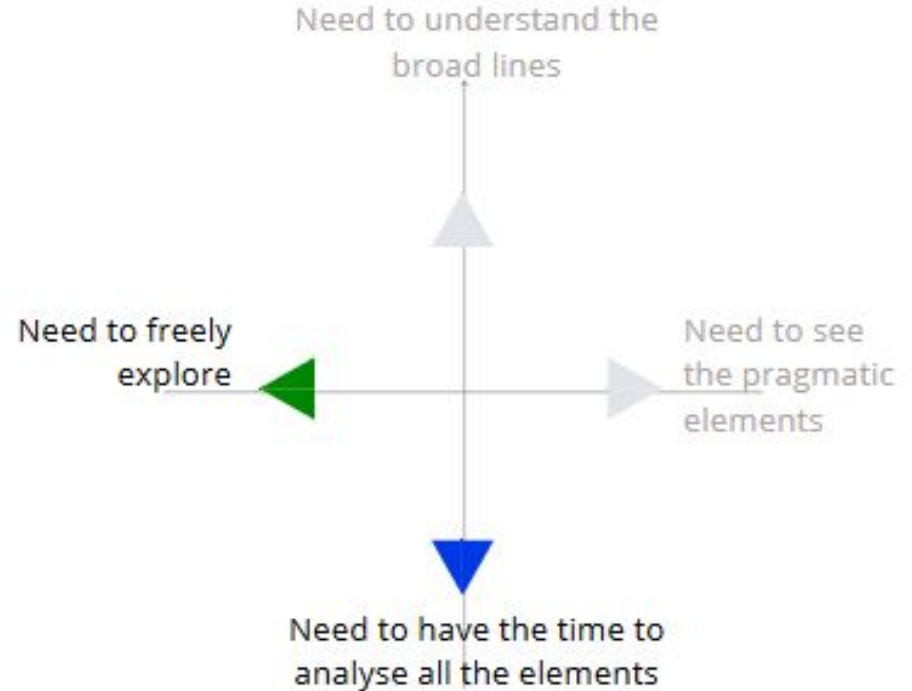
Leadership durable™

Utiliser toutes nos intelligences collectives... en mettant notre cerveau gauche au service du cerveau droit !



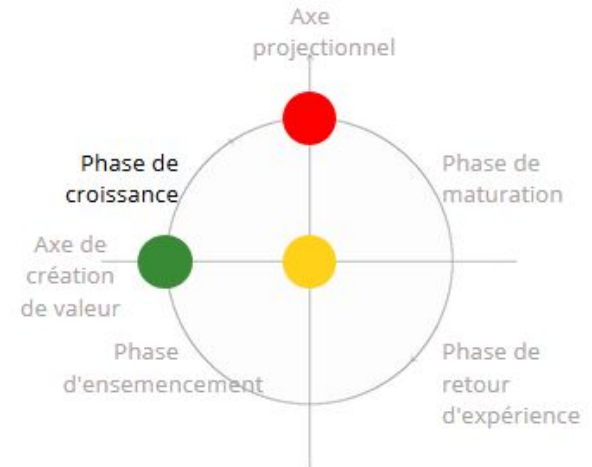
Talents naturels T5

Exemple d'un résultat :
**Manière d'aborder les
problématiques**



Talents naturels T5

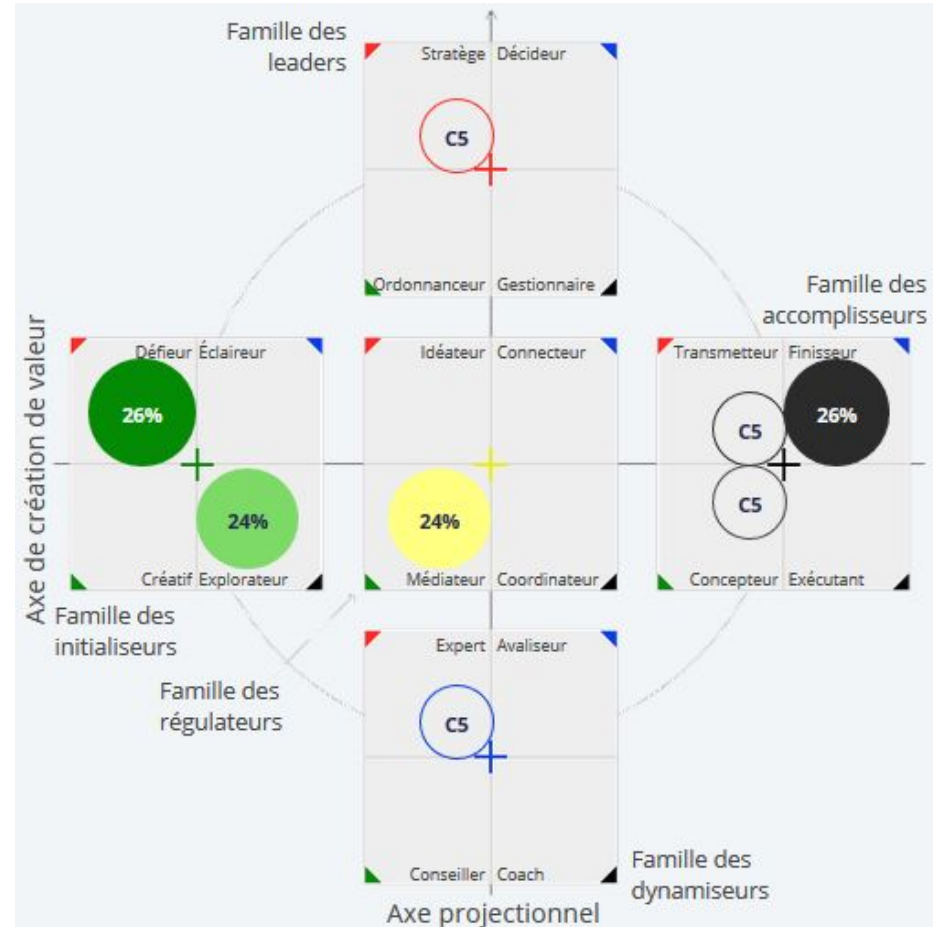
Exemple d'un résultat :
**Dynamique du profil
/ projets**



Talents naturels T5

Exemple d'un résultat :

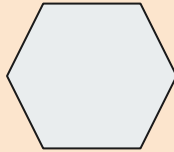
- T5 des talents naturels
- C5 = talents complémentaires
- I5 = irritants



Ce qu'on mobilise

Mobiliser votre **intelligence collective** avec ADNrh™

L'individu

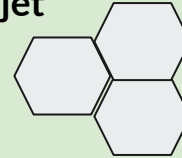


- Attirer
- Sélectionner
- Engager
- Développer
- Déployer

Le «Fit» systémique est **mesurable** et va au delà du processus de sélection traditionnel



L'équipe / projet

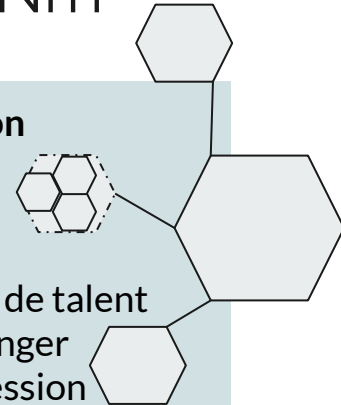


- Former
- Mobiliser
- Livrer
- Compléter
- Équilibrer

La vue systémique vous donne l'avantage dans les décisions de gestion et déploiement



L'organisation



- Bassin de talent
- Challenger
- Progression
- Durabilité
- Agilité

Bâtir un système, performant ET vivant à partir des talents individuels et collectifs!

Ce qu'on obtient

Nos défis!

- Favoriser l'**engagement** des individus
- Appliquer vos **énergies** (de gestion) avec adresse
- Concorder les déploiements d'équipes **balancées**
- Avantager un rendement supérieur **prévisible**
- Gérer un performance organisationnelle **durable**
- **Mesurer** la valeur de l'intangible, le Capital Humain

Mobiliser **consciemment** votre
intelligence collective de manière durable.



Bâtir l'organisation de demain en utilisant votre intelligence collective.



- Design organisationnel agile
- Plan de ressources axé talents



Michel A. Salmon, CRHA
LUMAS inc.

Transformation, Leadership, Talents

Surmonter les défis d'affaires par une gestion mesurable de votre Capital Humain.

LUMAS Inc.
Human capital management

Michel A. Salmon CRHA MBA
President

Certified TALENT OPTIMIZATION consultant
Transformation leader
hrDNA

Direct: 514 990-8093
Toll free: 877 77LUMAS (58627)
Email: msalmon@lumasinc.com
www.lumasinc.com